

JLU & du



# Vorstellungsrunde



# Gliederung

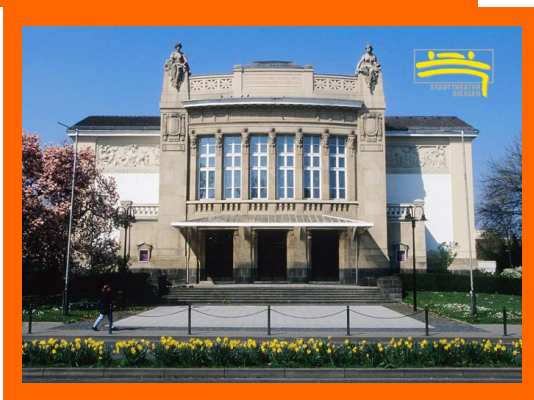
1. Der AStA stellt sich vor
2. Studentisches Leben in Gießen
3. Tipps für den Studieneinstieg
4. Beratungsangebote
5. Engagement



# Der AStA stellt sich vor



# Angebote des AStA



# Studentisches Leben in Gießen





Warum Gießen?



# Wohnheime





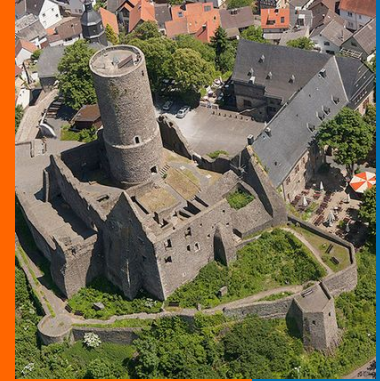
# Campus



# Nachttaktivitäten



# Tagaktivitäten





# Tipps für den Studieneinstieg





# Was kommt im Studium auf mich zu?

- Eigenverantwortlichkeit
- Erschließen von Inhalten
- Prüfungsformate und Vorbereitung
- Wissenschaftliches Arbeiten



# Tipps für Erfolg im Studium

## Zeitmanagement

Wie viel Zeit brauche ich für was?

## Modulordnung/ Anforderungen

Genau auflistung der Lernziele und Anforderungen

## Vor- und Nachbereitung

Aufarbeiten der Inhalte während des Semesters

## Eigeninitiative

Beschäftigung mit Studieninhalten außerhalb von Seminaren

## Lerngruppen

Besseres Lernen durch Austausch

## Extraangebote/ Beratung

Möglichkeiten zur Weiterbildung (z.B. UB, ZfbK, AfK...)

## Konzentration

Richtiger Lernort, Vermeidung von Ablenkung

## Engagement an der Uni (und außerhalb)

Kennenlernen der Universität von innen



# Tipps für Erfolg im Studium

Zeitmanagement

Modulordnung/ Anforderungen

Vor- und Nachbereitung

Eigeninitiative

Lerngruppen

Extraangebote/ Beratung

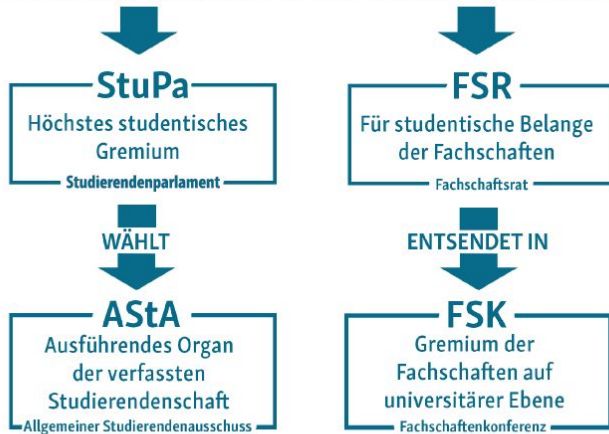
Konzentration

Engagement an der Uni (und außerhalb)

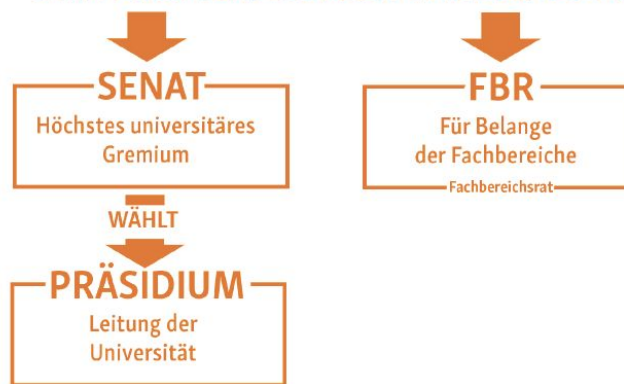


# Engagement: Studentische Gremien

## STUDENTISCHE SELBSTVERWALTUNG



## UNIVERSITÄRE SELBSTVERWALTUNG





# Engagement in Gießen

Warum?

Wofür?

Informationen zu möglichem Engagement in Gießen:

- Be Active Flyer des AstA mit Auflistung verschiedener Initiativen in Gießen (online unter <https://www.asta-giessen.de/download/3574/>)
- Freiwilligenzentrum der Stadt Gießen (<https://www.freiwilligenzentrum-giessen.de/engagement/>)
- Telegram Gruppen in Gießen (<https://t.me/giessenergruppen>)



# Beratung

- Studentenwerk (Sozialberatung, Studienfinanzierung, Studium mit Behinderung oder chronischer Erkrankung, Studium mit Kind)
- Rechtsberatung des AStA
- psychologische Beratung des AStA
- Zentrale Studienberatung
- Fachbereiche
- Studienberatung bei der Agentur für Arbeit



Fragen?

